

特点 Features

标准的7.0 × 1.5 × 1.4mm塑料封装表面贴装形式

小公差及高稳定性

适应自动装配的16mm宽度的编带包装

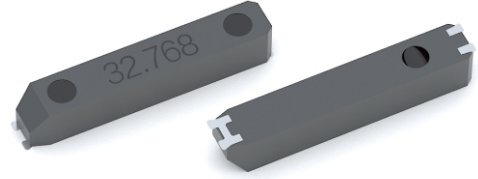
包装：每卷9000PCS

Typical 7.0 × 1.5 × 1.4mm plastic SMD package

Tight tolerance and Stability

16mm width Tape & Reel package for automatic assembly

Packing: Tape & Reel, 9000 pcs per Reel

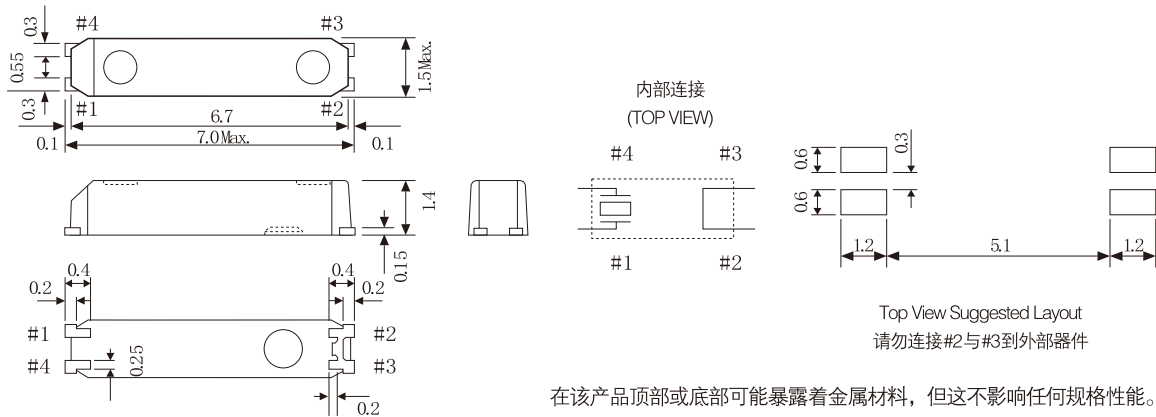


※ 表面印字依生产批号决定

标准规格 Electronic Specification

型号 Type	SMD 7.0*1.5
额定频率 Rated frequency	32.768kHz
调整频差 Frequency Tolerance(at25°C)	± 20ppm (Type)
工作温度 Operating Temperature Range	- 40°C~+125°C
贮存温度 Storage Temperature Range	- 55°C~+125°C
拐点温度 Inflection point temperature	+25°C ± 5°C
负载电容 Load Capacitance	7pF, 9pF, 12.5pF
激励电平 Dtlivel Level	0.5 μ W (1.0 μ W Max.)
频率温度系数 Frequency temperature coefficient	-0.04 × 10 ⁻⁶ /°C ² Max
串联电阻 Equivalent Series Resistance	65k Ω Max.
串联电容 Equivalent Series Capacitance	1.9fF Typ.
静态电容 Shunt Capacitance	0.8pF Typ.
老化率 Aging	± 3 × 10 ⁻⁶ /year Max. (第一年)

外型尺寸 Outline Dimensions(Unit:mm)



在该产品顶部或底部可能暴露着金属材料，但这不影响任何规格性能。